

企业/机构致谢

- 本课程由【普速（北京）科技有限公司】授权提供，选自普速科技云支教系列课程。在此，特别致谢普速科技对“云支教”助学计划的支持，以及对乡村儿童教育发展所做出的贡献。

Sports-体育运动

云支教全国标准课程1.0版



Sports! 体育运动

Hello everyone! Let's play and learn!

Chloe Qian

2025年9月

WORLD
CHILDREN'S
DAY

目录

运动项目介绍

复习与总结

01

02

03

04

05

热身互动

游戏互动

告别与作业



热身互动



Warm-up

热身活动

Hello! How are you today?

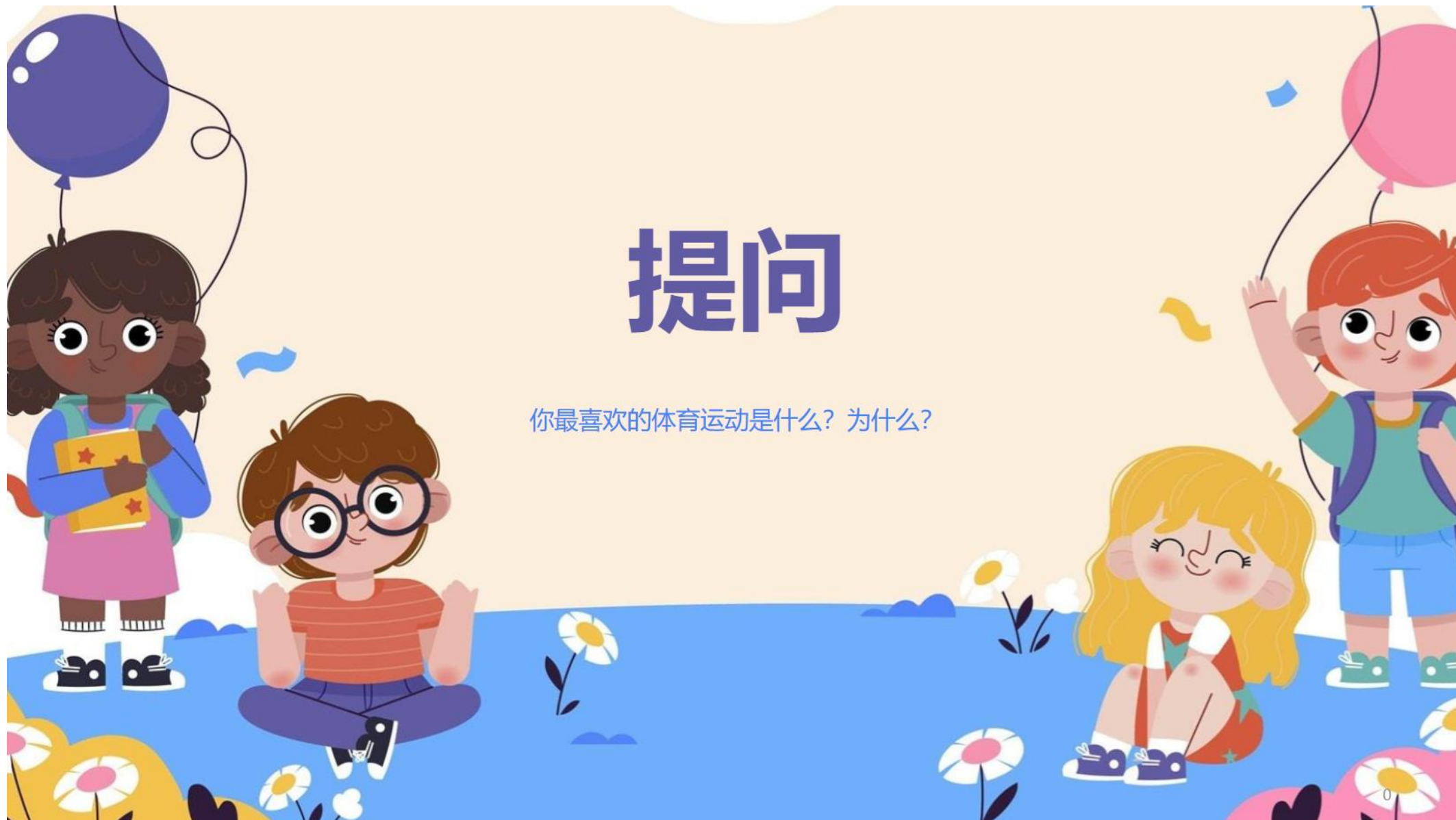


Stand up!
Sit down!
Clap your hands!
Jump!



提问

你最喜欢的体育运动是什么？为什么？



运动项目介绍

常见的运动项目及相关表达



运动项目-1

Football:
I play football.



运动项目-2

Basketball:
I play basketball.



运动项目-3

Running:
I like running.



运动项目-4

Swimming:
I like swimming.

SWIMMING



运动项目-5

Ping-pong/Table tennis:
I play table tennis.



运动项目-6

Badminton:
I play badminton.



区别在哪？

- **Play**: 表示“做一项运动 / 玩一个游戏”，常和 **球类、乐器**搭配。
 - 👉 *I play football.* (我踢足球)
 - 👉 *I play basketball.* (我打篮球)
- **Like**: 表示“喜欢”，可以用在任何运动、食物、颜色等。
 - 👉 *I like running.* (我喜欢跑步)
 - 👉 *I like swimming.* (我喜欢游泳)
- **Play 球类，用来做**
- **Like 喜欢，啥都行**

游戏互动



游戏环节

同学交流

Let' s talk –

A: What sport do you like?

B: I like running.

运动宾果/快速反应游戏

游戏规则是Listen and point to the sport!



Table tennis

Running

Swimming

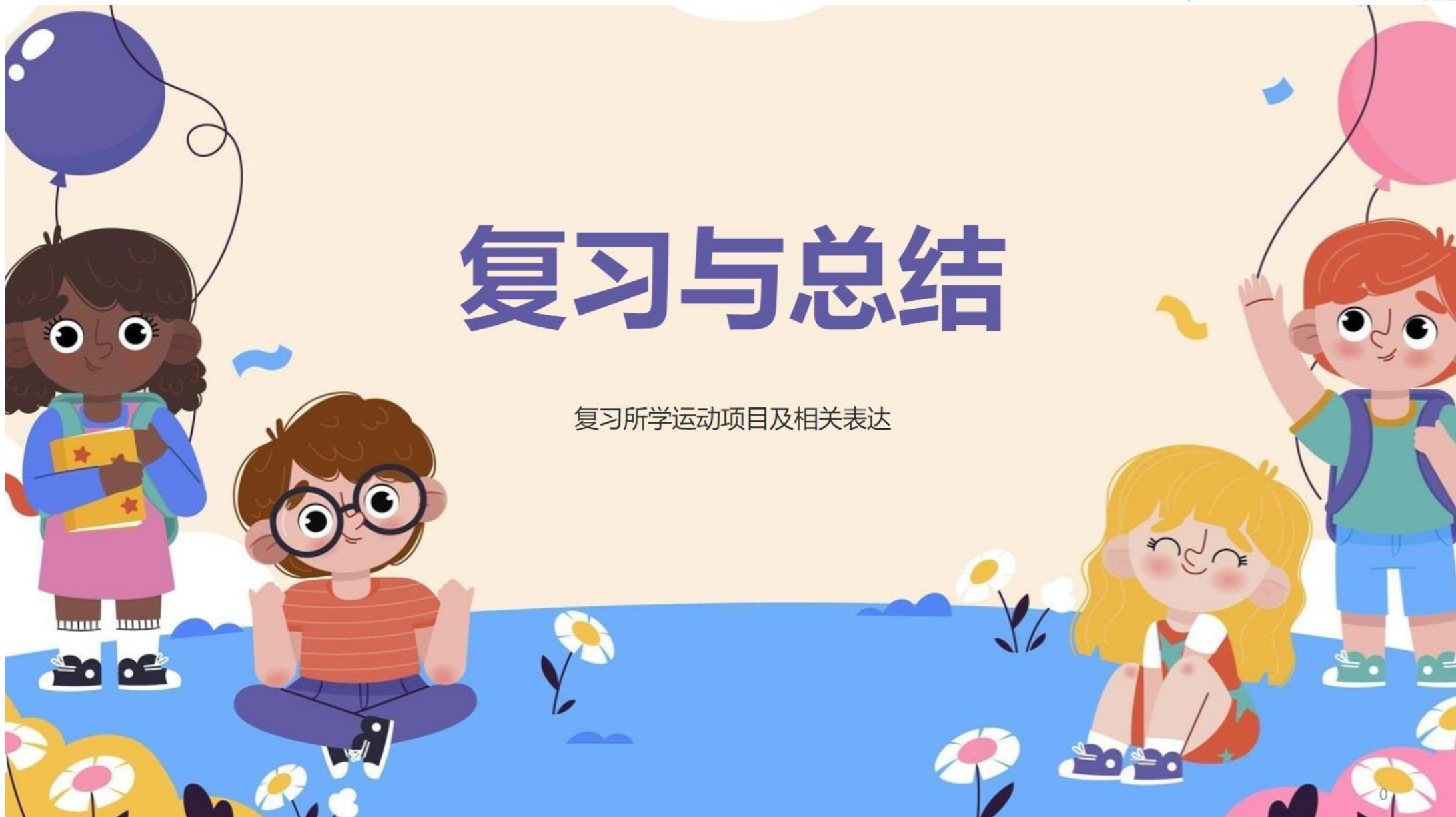
Basketball

Football

Badminton

复习与总结

复习所学运动项目及相关表达



复习内容

复习运动项目及动作指令



01

运动项目复习

6个项目分别是什么?



02

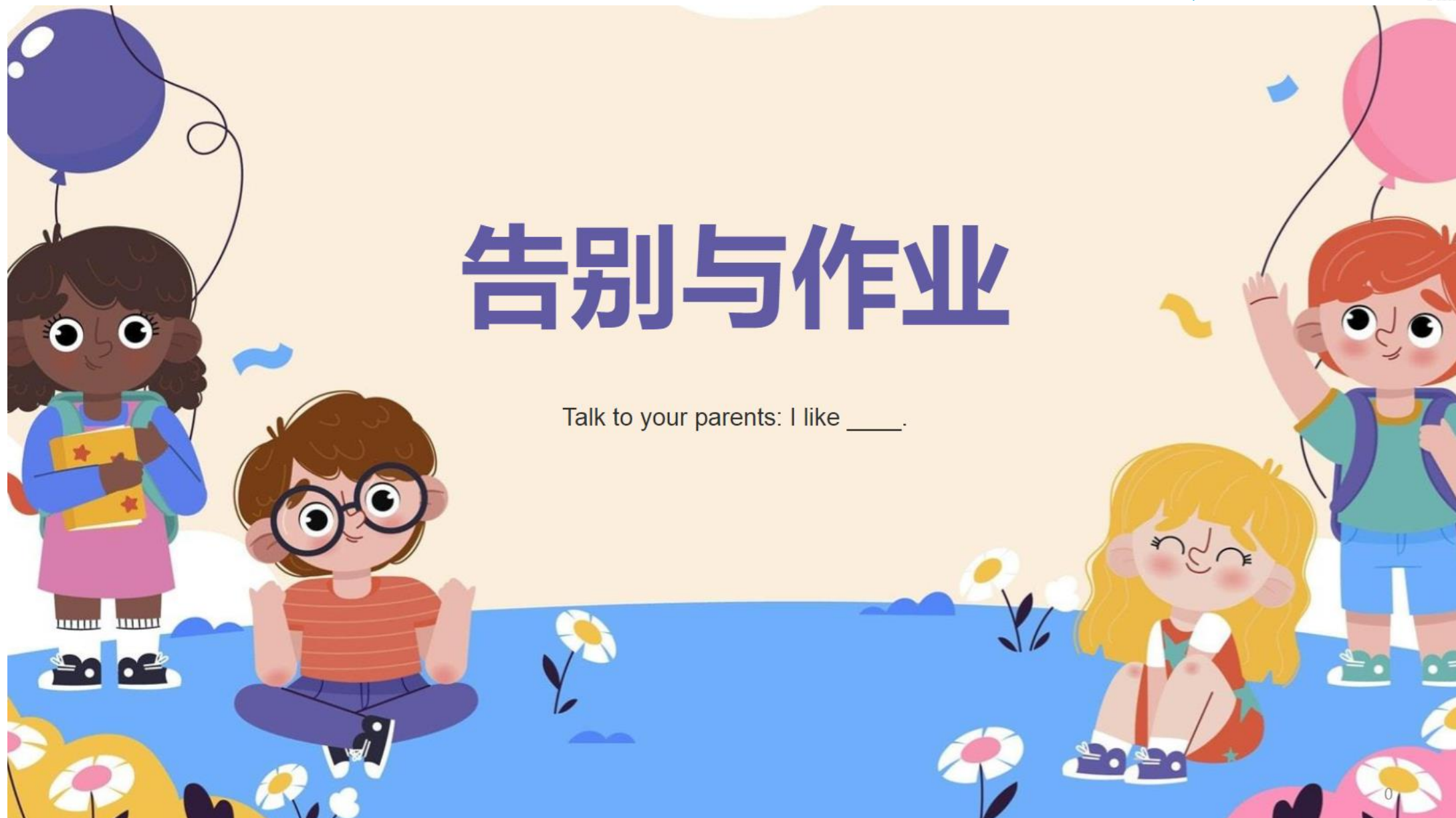
动作指令复习

根据指令Jump! Run! Play football!

做出相应的动作!

告别与作业

Talk to your parents: I like _____.



谢谢观看

Chloe Qian

2025年9月

WORLD
CHILDREN'S
DAY

版权声明

- 本课程由【普速（北京）科技有限公司】授权提供，选自普速科技云支教系列课程。在此，特别致谢普速科技对“云支教”助学计划的支持，以及对乡村儿童教育发展所做出的贡献。
- 本课程仅用于有爱有未来大学生志愿者及企业志愿者，针对乡村学校开展教育帮扶项目；同时，支持乡村学校用于开展课程教学。
- 未经授权许可，对课程内容进行摘取、复制、传播、修改、出租、售卖，或以其他方式进行处理及衍生其他作品的行为，均构成侵权。
- 任何企业、机构和个人，不得将本课程应用于商业用途。

有爱有未来企业志愿行动
2026年3月15日



云支教助学计划 Online Education Volunteer Project

为响应“乡村振兴”战略，有爱有未来企业志愿行动联合多家专业机构于2018年发起“云支教助学计划”，以“互联网+教育扶贫”的创新模式，为企业志愿服务和大学生助学支教提供可持续的教学直播平台，帮助乡村中小学校接触更多优质教育资源，助力乡村教育发展。

截至2025年，共有来自26家企业员工志愿者，391所高校大学生志愿者响应“云支教助学计划”，覆盖中国31个省市的626所乡村学校，累计开展支教课时数量为35,158课时，204,500名乡村学生直接受益。



有爱有未来企业志愿行动 Share the Care Volunteer Organization

有爱有未来创立于2006年，是国内领先的企业志愿服务项目平台和枢纽机构，服务于FESCO系统数万家中外企业和数百万白领员工。有爱有未来以教育、环境、健康、艺术作为志愿服务的主要工作方向，聚焦联合国可持续发展目标（SDGs）、企业社会责任（CSR）、ESG环境责任等相关议题，积极响应国家乡村教育振兴、双碳行动、健康中国等政策倡导，持续开展形式多样的企业志愿服务项目，公益资源网络覆盖全国。

截至目前，有爱有未来已发动超过300家中外企业，在中国31个省市的626所乡村学校开展超过900项/次公益项目和志愿服务活动，参与企业员工及高校大学生志愿者超过161万人次，超过136万名乡村师生受益。

联系我们

Ms. Alina Wang王公佑
Office: 8610-82193926
Mobile: 135 2057 6052
Email: alina_wang@youthimpact.cn





让每个孩子都能拥有更好的教育机会

有爱有未来企业志愿行动

中国北京市海淀区中关村南大街2号数码大厦A座3207室

www.sharethecare.cn