

## 企业/机构致谢

- 本课程由【伦敦证券交易所集团】授权提供，选自伦交所集团云支教系列课程。在此，特别致谢伦交所集团对“云支教”助学计划的支持，以及对乡村儿童教育发展所做出的贡献。

# 《动物探秘-跟青海邻居学本领》

云支教全国标准课程1.0版



## 认识我的动物邻居

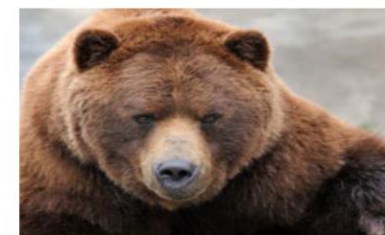
说说看 你知道的青海动物邻居有哪些？



## 目录

- ◆认识我的动物邻居
- ◆生物七大分类
- ◆常见脊椎动物分类及特点
- ◆神奇的仿生学
- ◆守护生态平衡
- ◆结束语

## 认识我的动物邻居



## 认识我的动物邻居



## 生物七大分类



VS



## 生物七大分类 - 动物身份证

AI生成

姓名：雪豹

性别：雄性

出生日：2010年8月1日

地址：青海三江源国家级  
自然保护区



**分类层级：动物界脊索动物门哺乳纲食肉  
目猫科豹属雪豹**

豆包AI生成

姓名：高山兀鹫

性别：雄性

出生日：2010年8月1日

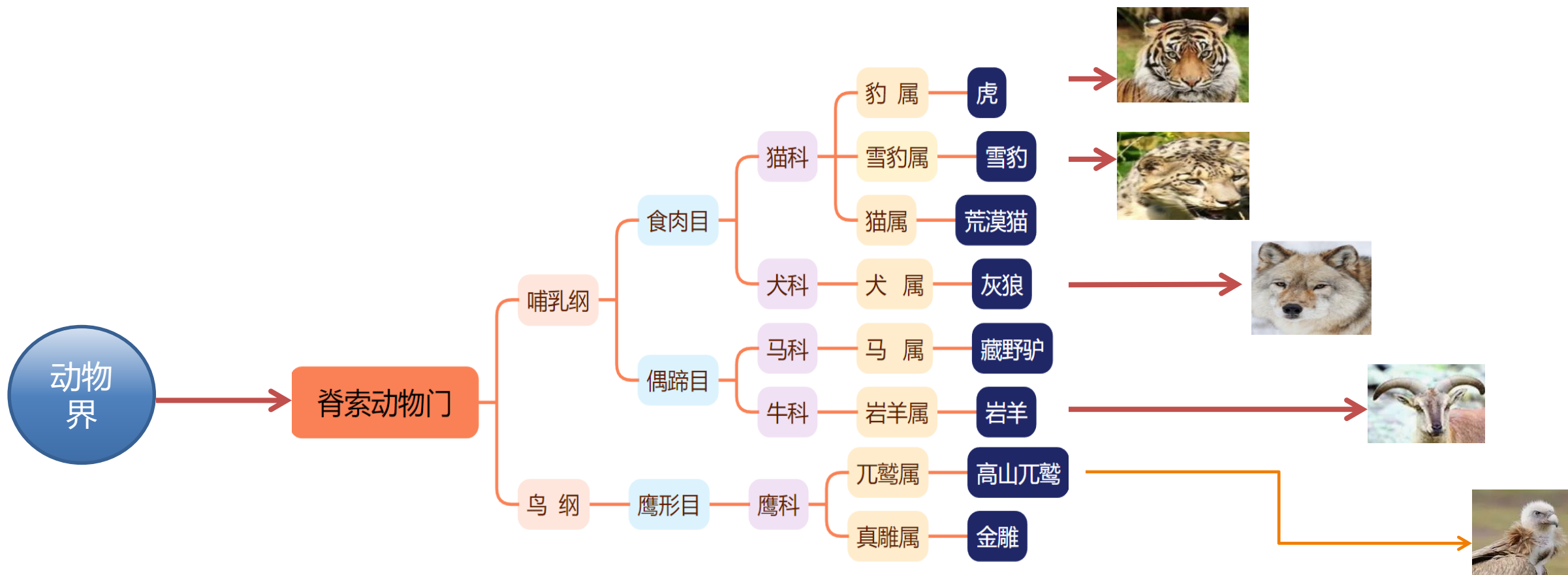
地址：青海三江源国家级  
自然保护区



**分类层级：动物界脊索动物门鸟纲隼形  
目鹰科兀鹫属高山兀鹫**

豆包AI生成

## 生物七大分类 - 进化和亲属关系



## 常见脊椎动物分类及特点



### 哺乳动物

胎生哺乳，体表有毛  
恒温动物

01



### 爬行动物

体表有鳞甲，卵生有  
硬壳，变温动物

02



### 两栖动物

水陆两栖，皮肤裸露  
幼鳃成体肺

03



### 鸟

体表有羽毛，卵生有  
硬壳，恒温动物

04



### 鱼

生活在水中，体表有  
鳞片，用鳃呼吸

05

# 动物分类考一考



鱼纲

鸟纲

两栖动物纲

哺乳动物纲

爬行动物纲



## 为什么要研究和保护动物



神奇的仿生学

01

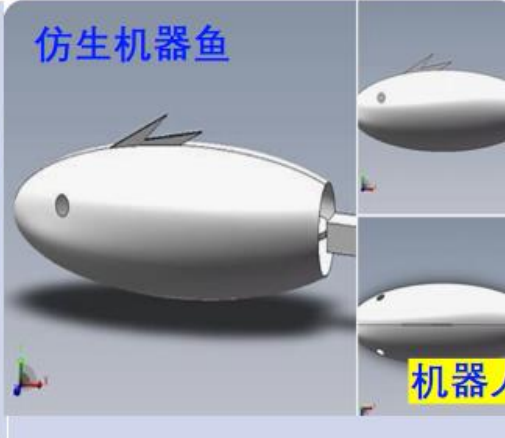
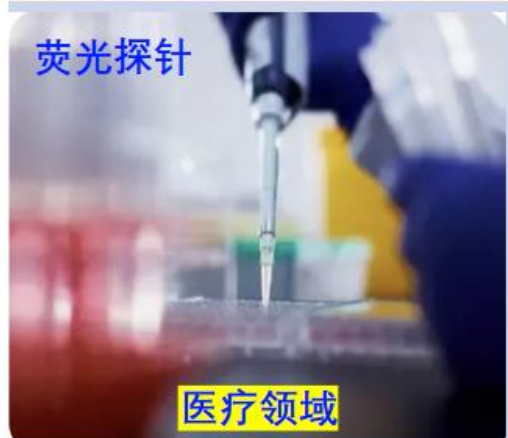


守护生态平衡

02

## 神奇的仿生学-仿生学的应用领域

- 大自然的模仿秀
- 观察动物的神奇本领
- 应用到发明创造里



## 守护生态平衡

为什么要保护动物

- ◆ 维持生态平衡
- ◆ 促进生物多样性
- ◆ 保障人类生存
- ◆ 传承自然遗产

失去一个物种，可能引发连锁反应，  
影响整个生态系统

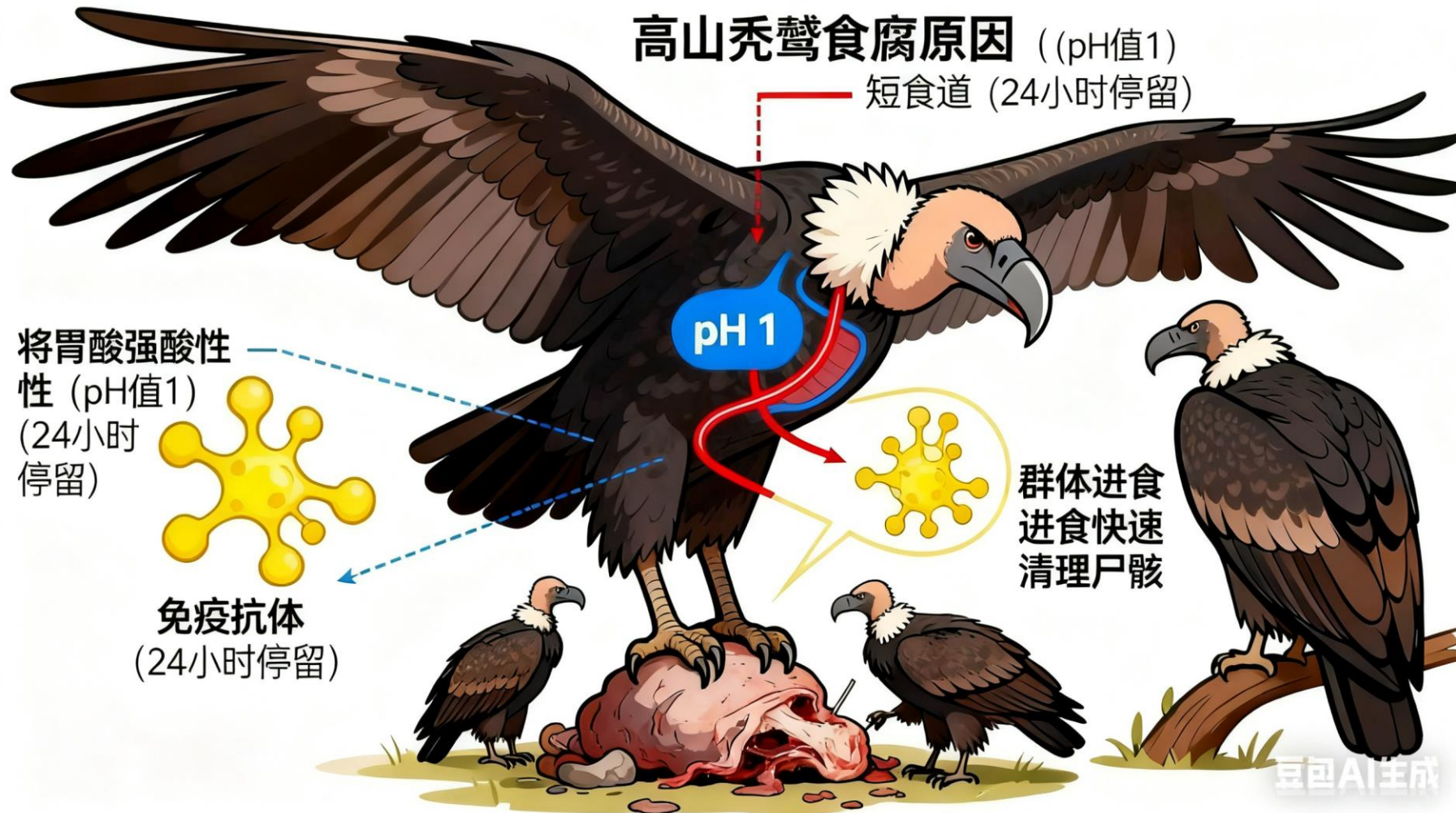
草原清道夫



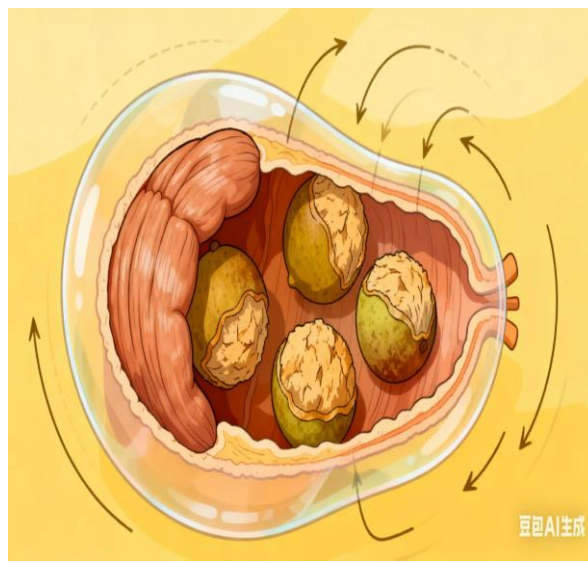
渡渡鸟和大颅榄树



# 守护生态平衡- 高山兀鹫



# 守护生态平衡 - 渡渡鸟



## 总结

- 认识了我们的动物邻居
- 动物的常见分类
- 研究和保护动物的意义



课后小作业： 我们能为邻居朋友做些什么？

成为动物的朋友，动物的观察者和保护者。  
一起守护我们共同伟大的家乡，一起为科技的发展添砖加瓦！

## 版权声明

- 本课程由【伦敦证券交易所集团】授权提供，选自伦交所集团云支教系列课程。在此，特别致谢伦交所集团对“云支教”助学计划的支持，以及对乡村儿童教育发展所做出的贡献。
- 本课程仅用于有爱有未来大学生志愿者及企业志愿者，针对乡村学校开展教育帮扶项目；同时，支持乡村学校用于开展课程教学。
- 未经授权许可，对课程内容进行摘取、复制、传播、修改、出租、售卖，或以其他方式进行处理及衍生其他作品的行为，均构成侵权。
- 任何企业、机构和个人，不得将本课程应用于商业用途。

有爱有未来企业志愿行动  
2026年03月06日



## 云支教助学计划 Online Education Volunteer Project

为响应“乡村振兴”战略，有爱有未来企业志愿行动联合多家专业机构于2018年发起“云支教助学计划”，以“互联网+教育扶贫”的创新模式，为企业志愿服务和大学生助学支教提供可持续的教学直播平台，帮助乡村中小学校接触更多优质教育资源，助力乡村教育发展。

截至2025年，共有来自26家企业员工志愿者，391所高校大学生志愿者响应“云支教助学计划”，覆盖中国31个省市的626所乡村学校，累计开展支教课时数量为35,158课时，204,500名乡村学生直接受益。



## 有爱有未来企业志愿行动 Share the Care Volunteer Organization

有爱有未来创立于2006年，是国内领先的企业志愿服务项目平台和枢纽机构，服务于FESCO系统数万家中外企业和数百万白领员工。有爱有未来以教育、环境、健康、艺术作为志愿服务的主要工作方向，聚焦联合国可持续发展目标（SDGs）、企业社会责任（CSR）、ESG环境责任等相关议题，积极响应国家乡村教育振兴、双碳行动、健康中国等政策倡导，持续开展形式多样的企业志愿服务项目，公益资源网络覆盖全国。

截至目前，有爱有未来已发动超过300家中外企业，在中国31个省市的626所乡村学校开展超过900项/次公益项目和志愿服务活动，参与企业员工及高校大学生志愿者超过161万人次，超过136万名乡村师生受益。

### 联系我们

Ms. Alina Wang王公佑  
Office: 8610-82193926  
Mobile: 135 2057 6052  
Email: [alina\\_wang@youthimpact.cn](mailto:alina_wang@youthimpact.cn)





# 让每个孩子都能拥有更好的教育机会

有爱有未来企业志愿行动

中国北京市海淀区中关村南大街2号数码大厦A座3207室

[www.sharethecare.cn](http://www.sharethecare.cn)