

企业/机构致谢

- 本课程由【铁姆肯公司】授权提供，选自铁姆肯公司云支教系列课程。在此，特别致谢铁姆肯公司对“云支教”助学计划的支持，以及对乡村儿童教育发展所做出的贡献。

中华诗词鉴赏

云支教全国标准课程1.0版



中华诗词赏析

中国历史上的主要朝代



中国有哪些著名的诗人？



有哪些熟悉/喜欢的诗词?

概要

- 关于中秋的诗词
- 关于秋天的诗词
- 关于戍守边关的诗词

关于中秋的诗词

❖ 静夜思—李白

❖ 月夜忆舍弟—杜甫

❖ 水调歌头—苏轼

床前明月光，
疑是地上霜。
举头望明月，
低头思故乡。




李白简介

生卒年份: 701年 – 762年

字太白，号青莲居士。出生于蜀郡绵州昌隆县（一说出生于西域碎叶）。唐代伟大的浪漫主义诗人，被后人誉为“诗仙”，与杜甫并称为“李杜”。其人爽朗大方，爱饮酒作诗。

其他著名诗句：

- 举杯邀明月，对饮成三人
- 故人西辞黄鹤楼，烟花三月下扬州
- 长风破浪会有时，直挂云帆济沧海



戍鼓断人行，边秋一声雁。
露从今夜白，月是故乡明。
有弟皆分散，无家问死生。
寄书长不达，况乃未休兵。

杜甫简介

生卒年份: 712年 – 770年

字子美，号少陵野老，世称“杜工部”“杜少陵”等。唐代伟大的现实主义诗人，杜甫被世人尊为“诗圣”，其诗被称为“诗史”。杜甫与李白合称“李杜”。他忧国忧民，人格高尚，他的约1400余首诗被保留了下来，诗艺精湛，影响深远。759-766年间曾居成都，后世有[杜甫草堂](#)纪念

其他著名诗句：

- 会当凌绝顶，一览众山小。
- 两个黄鹂鸣翠柳，一行白鹭上青天
- 烽火连三月，家书抵万金



皮影动画《水调歌头·明月几时有》



明月几时有，把酒问青天
不知天上宫阙，今夕是何年？
我欲乘风归去，又恐琼楼玉宇，高处不胜寒。
起舞弄清影，何似在人间！
转朱阁，低绮户，照无眠。
不应有恨，何事长向别时圆？
人有悲欢离合，月有阴晴圆缺，此事古难全。
但愿人长久，千里共婵娟。

《水调歌头》歌曲

苏轼简介

生卒年份: 1037年 – 1101年

字子瞻、和仲，号铁冠道人、东坡居士，世称苏东坡。眉州眉山人。北宋著名文学家、书法家、画家，历史治水名人。苏轼是北宋中期文坛领袖，在诗、词、散文、书、画等方面取得很高成就。诗题材广阔，清新豪健，为“唐宋八大家”之一。

其他著名诗句：

- 欲把西湖比西子，淡妆浓抹总相宜
- 不识庐山真面目，只缘身在此山中
- 竹外桃花三两枝，春江水暖鸭先知

关于苏东坡的趣事

中秋节的演变

《苏东坡》动画 宋代中秋

东坡肉真的是苏轼发明的吗？



我国古代关于中秋节的习俗

帝王家

狩猎

歌舞

吟诗作赋

官宦家

喂鱼

击鼓传花

百姓家

投壶

偷葱偷菜

熬夜

中秋节的历史

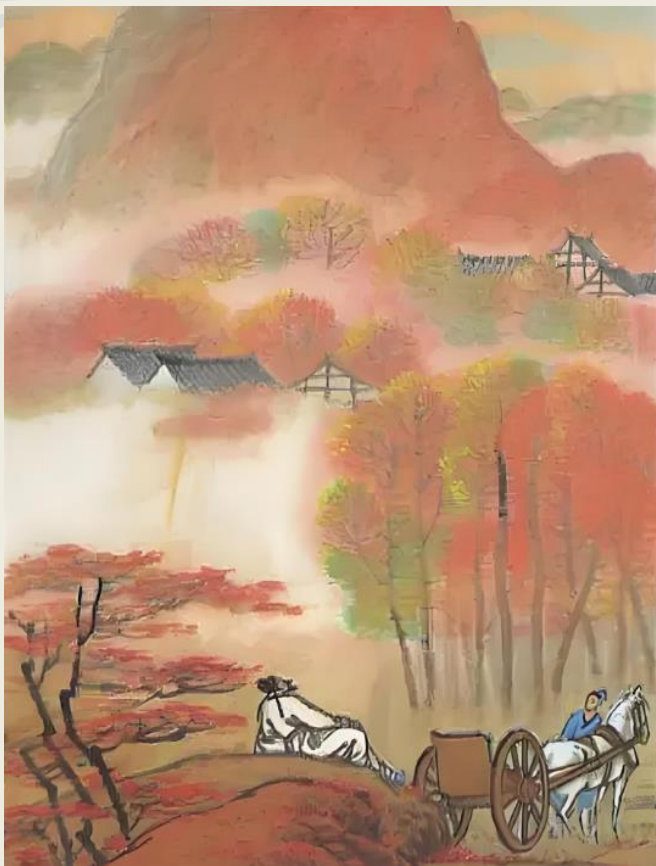


关于秋天的诗词

❖ 山行 — 杜牧

❖ 寄扬州韩绰判官 — 杜牧

❖ 枫桥夜泊 — 张继



山行

远上寒山石径斜，

白云深处有人家。

停车坐爱枫林晚，

霜叶红于二月花

A night landscape of a river with traditional Chinese architecture and a full moon. The scene is illuminated by warm lights from the buildings and the moon, creating a serene and atmospheric setting. The river flows through the center, reflecting the lights and the sky. On the right, a prominent pavilion with a multi-tiered roof is lit up. In the background, a white pagoda is visible among the trees. The sky is a mix of dark blue and orange, with a large, bright full moon in the upper right.

寄扬州韩绰判官

青山隐隐水迢迢，

秋尽江南草未凋。

二十四桥明月夜，

玉人何处教吹箫？

杜牧简介

生卒年份: 803年 – 853年

字牧之，号“樊川居士”，号称杜紫薇。京兆万年（今陕西西安）人，晚唐诗人，散文家。与诗人李商隐合称“小李杜”

其他著名诗句：

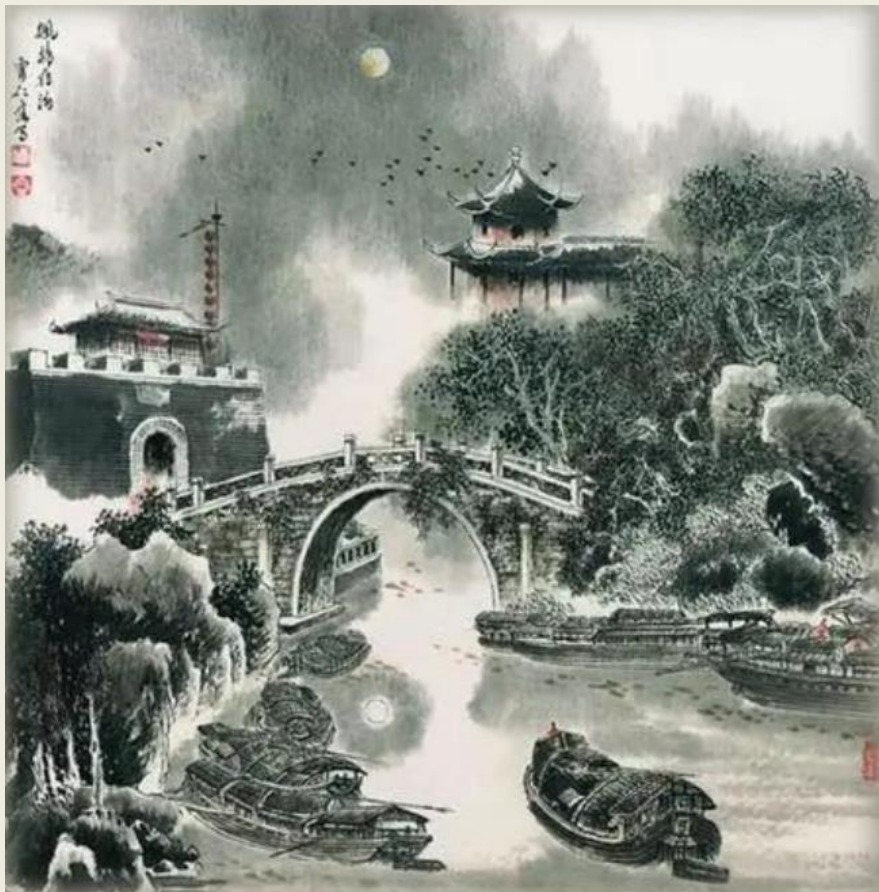
- 清明时节雨纷纷，路上行人欲断魂
- 商女不知亡国恨，隔江犹唱后庭花

知识拓展

扬州：

枫桥夜泊

月落乌啼霜满天，
江枫渔火对愁眠。
姑苏城外寒山寺，
夜半钟声到客船。





知识拓展

寒山寺没有山，为何叫寒山寺？

关于戍守边关的诗词

❖ 凉州词 — 王之涣

❖ 出塞 — 王昌龄

❖ 示儿 — 陆游



黄河远上白云间，
一片孤城万仞山。
羌笛何须怨杨柳，
春风不度玉门关。



玉门关在哪里呢？





秦时明月汉时关，
万里长征人未还。
但使龙城飞将在，
不教胡马度阴山！

死去元知万事空，
但悲不见九州同。
王师北定中原日，
家祭无忘告乃翁。



陆游简介

生卒年份: 1125年 – 1210年

字务观，号放翁，越州山阴（今浙江绍兴）人，南宋文学家、史学家、爱国诗人。陆游生逢北宋灭亡之际，少年时即深受家庭爱国思想的熏陶。参加礼部考试，因受秦桧排斥而仕途不畅。中年入蜀，投身军旅生活。晚年退居家乡。创作诗歌今存九千多首，内容极为丰富。兼具李白的雄奇奔放与杜甫的沉郁悲凉，尤以饱含爱国热情对后世影响深远。

其他著名诗句：

- 山重水复疑无路，柳暗花明又一村
- 零落成泥碾作尘，只有香如故
- 纸上得来终觉浅，绝知此事要躬行

结语

最喜欢的诗句?

最喜欢的诗人?

最向往的地方?

版权声明

- 本课程由【铁姆肯公司】授权提供，选自铁姆肯公司云支教系列课程。在此，特别致谢铁姆肯公司对“云支教”助学计划的支持，以及对乡村儿童教育发展所做出的贡献。
- 本课程仅用于有爱有未来大学生志愿者及企业志愿者，针对乡村学校开展教育帮扶项目；同时，支持乡村学校用于开展课程教学。
- 未经授权许可，对课程内容进行摘取、复制、传播、修改、出租、售卖，或以其他方式进行处理及衍生其他作品的行为，均构成侵权。
- 任何企业、机构和个人，不得将本课程应用于商业用途。

有爱有未来企业志愿行动
2025年4月27日



云支教助学计划 Online Education Volunteer Project

为响应“乡村振兴”战略，有爱有未来企业志愿服务联合多家专业机构于2018年发起“云支教助学计划”，以“互联网+教育扶贫”的创新模式，为企业志愿服务和大学生助学支教提供可持续的教学直播平台，帮助乡村中小学校接触更多优质教育资源，助力乡村教育发展。

截至2024年，共有来自19家企业员工志愿者、391所高校大学生志愿者响应“云支教”项目，覆盖全国31个省级行政区228座城市的619所乡村中小学，累计开展支教课时数量为25,957课时，154,534名乡村学生直接受益。



有爱有未来企业志愿行动 Share the Care Volunteer Organization

有爱有未来创立于2006年，是国内领先的企业志愿服务项目平台和枢纽机构，服务于FESCO系统数万家中外企业和数百万白领员工。有爱有未来以教育、环境、健康、艺术作为志愿服务的主要工作方向，聚焦联合国可持续发展目标（SDGs）、企业社会责任（CSR）、ESG环境责任和多元平等包容等相关议题，积极响应国家乡村振兴、双碳行动、健康中国等政策倡导，持续开展形式多样的企业志愿服务项目，公益资源网络覆盖全国。

截至目前，有爱有未来已发动超过300家中外企业，在中国31个省市的600余所乡村学校开展超过900项/次公益项目和志愿服务活动，参与企业员工及高校大学生志愿者超过160万人次，超过136万名乡村师生受益。

联系我们

Ms. Alina Wang王公佑
Office: 8610-82193926
Mobile: 135 2057 6052
Email: alina_wang@youthimpact.cn



A large crowd of children, mostly of elementary school age, are gathered outdoors. They are wearing dark blue school uniforms with red and white accents, and many are wearing colorful caps. Most of the children have their right hands raised in the air, palm facing forward, in a gesture of participation or excitement. The background shows a clear sky and some greenery, suggesting an outdoor school event or assembly.

让每个孩子都能拥有更好的教育机会

有爱有未来企业志愿行动

中国北京市海淀区中关村南大街2号数码大厦A座3207室

www.sharethecare.cn