

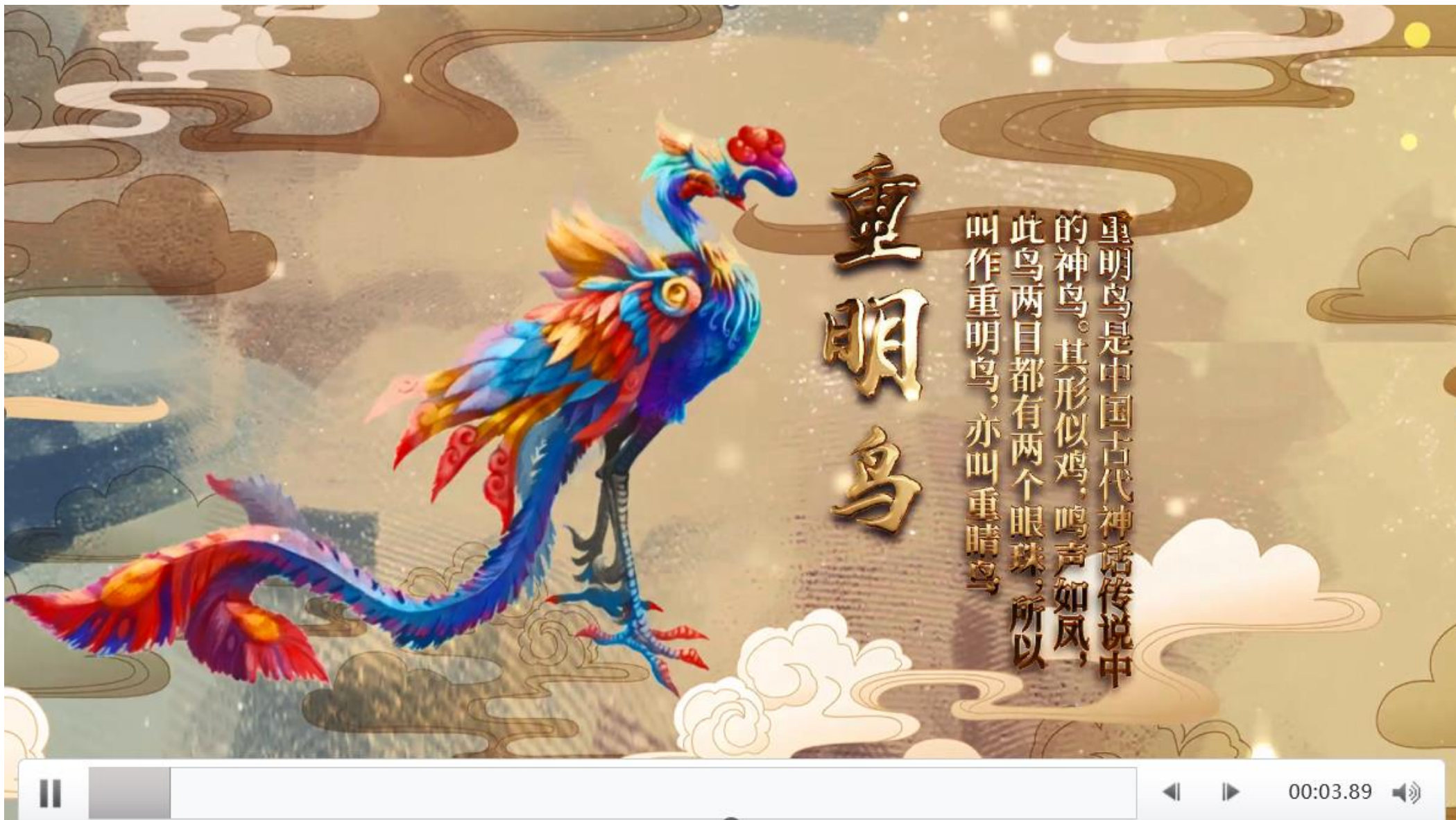
## 企业/机构致谢

- 本课程由【伦敦证券交易所集团】授权提供，选自伦交所集团云支教系列课程。在此，特别致谢伦交所集团对“云支教”助学计划的支持，以及对乡村儿童教育发展所做出的贡献。

# 山海经介绍

云支教全国标准课程1.0版





S H A N H A I J I N G

# 山海经

中 / 华 / 传 / 统 / 文 / 化 / 神 / 话 / 传 / 说

神话





# 一、简介



| 所属 | 组成部分 | 组成介绍                                     |
|----|------|--|
| 山经 | 五藏山经 | 主要纪录有关山川地理、祀神的典礼仪式和所用之物，其中亦叙写诸山山神的形貌和神力。 |
| 海经 | 海外经  | 多记海外各国的异人、异物，也有些古老神话零片的记叙，如夸父追日。         |
|    | 海内经  | 主要记海内神奇事物，如昆龙景象、建木形态、巴蛇、雷神等。             |
|    | 大荒经  | 主要记录了一些有关帝俊和黄帝（古代东西两大民族所奉祀的上帝）的神话。       |





地理地形方面

——“天圆地方”

【一口气看懂山海经到底讲了什么？】



## 二、文学价值

### 一 神秘与浪漫主义色彩

[https://www.youtube.com/watch?v=t\\_8xB2P7sC0](https://www.youtube.com/watch?v=t_8xB2P7sC0)



《山海经》中的神兽可以按照以下几种方式分类：

按生活环境分：

水生神兽：蛟人  
陆生神兽：诸犍  
空中神兽：毕方

按吉凶属性分：

祥瑞神兽：凤凰  
灾厄神兽：朱厌

按形态特征分：

龙形神兽：螭龙  
兽形神兽：穷奇  
鸟形神兽：精卫



# 十大神兽

凤凰



烛龙



白泽



麒麟



夔



瞿 疏



狰



穷 奇



九 尾 狐



驳



# 十大瑞兽

凤凰



白泽



麒麟



当康



鹿蜀



乘黄



白鹿



龙龟



三青鸟



文鳐鱼





羲和  
xī hé

常羲  
cháng xī





# 黄帝 战 蚩尤

[https://www.bilibili.com/video/BV1Pb4y137iA/?spm\\_id\\_from=333.337.search-card.all.click&vd\\_source=b057d0dde0ddf760aac67ca5c00ea629](https://www.bilibili.com/video/BV1Pb4y137iA/?spm_id_from=333.337.search-card.all.click&vd_source=b057d0dde0ddf760aac67ca5c00ea629)







# 吴刚伐桂

[https://www.bilibili.com/video/BV13V4y1i7qm/?spm\\_id\\_from=333.337.search-card.all.click&vd\\_source=b057d0dde0ddf760aac67ca5c00ea629](https://www.bilibili.com/video/BV13V4y1i7qm/?spm_id_from=333.337.search-card.all.click&vd_source=b057d0dde0ddf760aac67ca5c00ea629)



# 激发创造力与想象力

闭关3个月只为重现遗失的山海经世界，但预告片。。。

【狂想山海经】\_哔哩哔哩\_bilibili



有爱有未来  
Share the Care

云支教助学计划  
Education for Future

S H A N H A I J I N G

# 山海经

中 / 华 / 传 / 统 / 文 / 化 / 神 / 话 / 传 / 说

神话



## 版权声明

- 本课程由【伦敦证券交易所集团】授权提供，选自伦交所集团云支教系列课程。在此，特别致谢伦交所集团对“云支教”助学计划的支持，以及对乡村儿童教育发展所做出的贡献。
- 本课程仅用于有爱有未来大学生志愿者及企业志愿者，针对乡村学校开展教育帮扶项目；同时，支持乡村学校用于开展课程教学。
- 未经授权许可，对课程内容进行摘取、复制、传播、修改、出租、售卖，或以其他方式进行处理及衍生其他作品的行为，均构成侵权。
- 任何企业、机构和个人，不得将本课程应用于商业用途。

有爱有未来企业志愿行动  
2025年3月28日



## 云支教助学计划 Online Education Volunteer Project

为响应“乡村振兴”战略，有爱有未来企业志愿行动联合多家专业机构于2018年发起“云支教助学计划”，以“互联网+教育扶贫”的创新模式，为企业志愿服务和大学生助学支教提供可持续的教学直播平台，帮助乡村中小学校接触更多优质教育资源，助力乡村教育发展。

截至2024年，共有来自19家企业员工志愿者、391所高校大学生志愿者响应“云支教”项目，覆盖全国31个省级行政区228座城市的619所乡村中小学，累计开展支教课时数量为25,957课时，154,534名乡村学生直接受益。



## 有爱有未来企业志愿行动 Share the Care Volunteer Organization

有爱有未来创立于2006年，是国内领先的企业志愿服务项目平台和枢纽机构，服务于FESCO系统数万家中外企业和数百万白领员工。有爱有未来以教育、环境、健康、艺术作为志愿服务的主要工作方向，聚焦联合国可持续发展目标（SDGs）、企业社会责任（CSR）、ESG环境责任和多元平等包容等相关议题，积极响应国家乡村教育振兴、双碳行动、健康中国等政策倡导，持续开展形式多样的企业志愿服务项目，公益资源网络覆盖全国。

截至目前，有爱有未来已发动超过300家中外企业，在中国31个省市的600余所乡村学校开展超过900项/次公益项目和志愿服务活动，参与企业员工及高校大学生志愿者超过160万人次，超过136万名乡村师生受益。

### 联系我们

Ms. Alina Wang王公佑  
Office: 8610-82193926  
Mobile: 135 2057 6052  
Email: [alina\\_wang@youthimpact.cn](mailto:alina_wang@youthimpact.cn)





# 让每个孩子都能拥有更好的教育机会

有爱有未来企业志愿行动

中国北京市海淀区中关村南大街2号数码大厦A座3207室

[www.sharethecare.cn](http://www.sharethecare.cn)