

绿色出行，低碳排放

云支教全国标准课程1.0版



CONTENTS



01

大气污染



02

低碳排放



03

绿色出行



04

课堂活动

大气污染知多少

所谓大气污染，是指由于人类活动或自然过程引起某些物质进入大气中，呈现出足够的浓度，达到足够的时间，并因此危害了人类的舒适、健康和福利或环境的现象。

大气污染主要包括几个方面：大气温室效应、酸雨、浮尘或沙尘暴、雾霾、臭氧层破坏等。

雾霾天气，达到发警报的程度，是常见的大气污染现象。

雾霾



认识雾霾

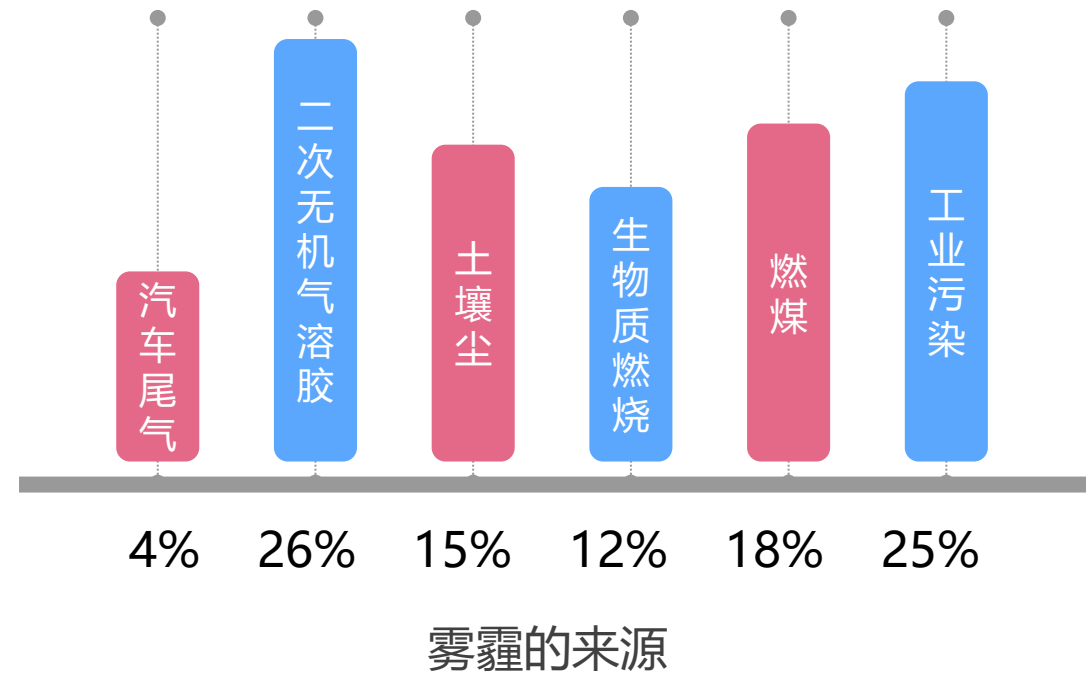
雾霾其实是两种事物，雾是雾，霾是霾，二者差别非常大。

霾在吸入人的呼吸道对人体有害，严重会致死。

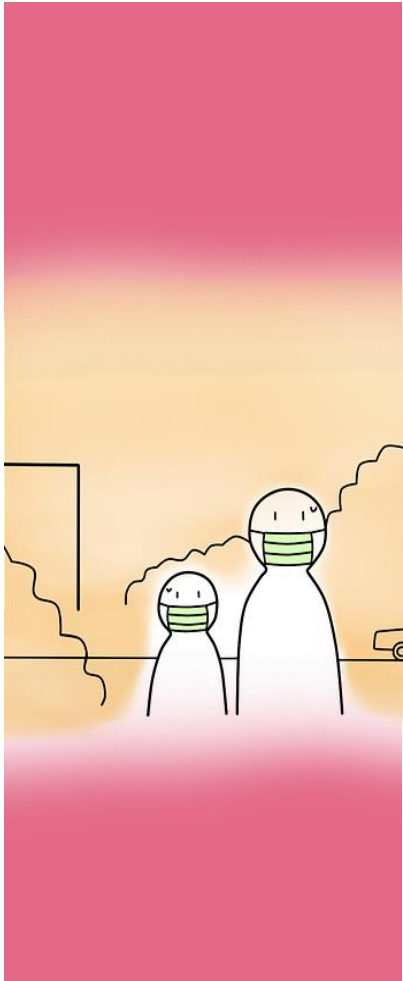


主要成分

二氧化硫、碳氧化物、可吸入颗粒物。



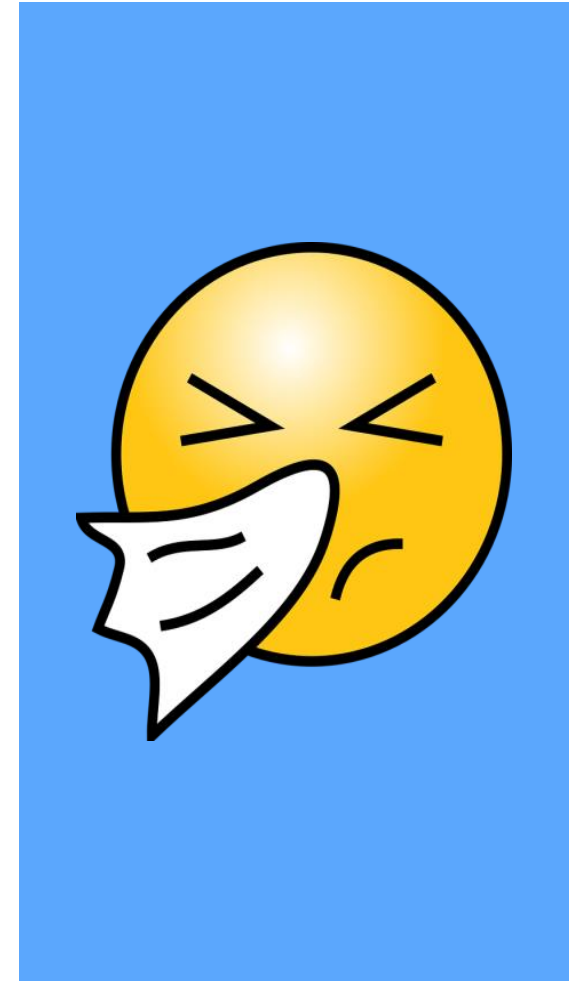
说说雾霾对你的影响是什么？



对呼吸系统和心血管系统的影响。雾霾天气可使病情急性发作或加重。



不利于儿童成长。由于雾天日照减少，紫外线照射不足，对钙的吸收大大减少，严重的会引起婴儿佝偻病、儿童生长减慢。



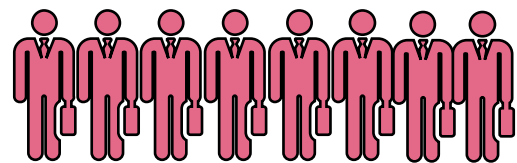
绿色出行

绿色出行知多少

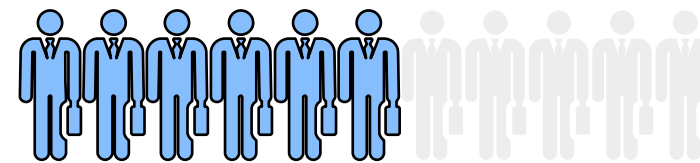


出行方式转变

2010年

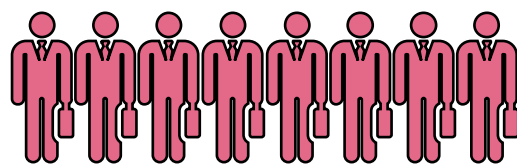


60% 汽车

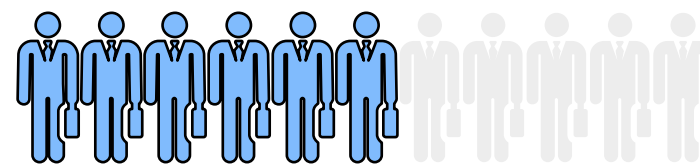


39% 公共交通工具

2019年



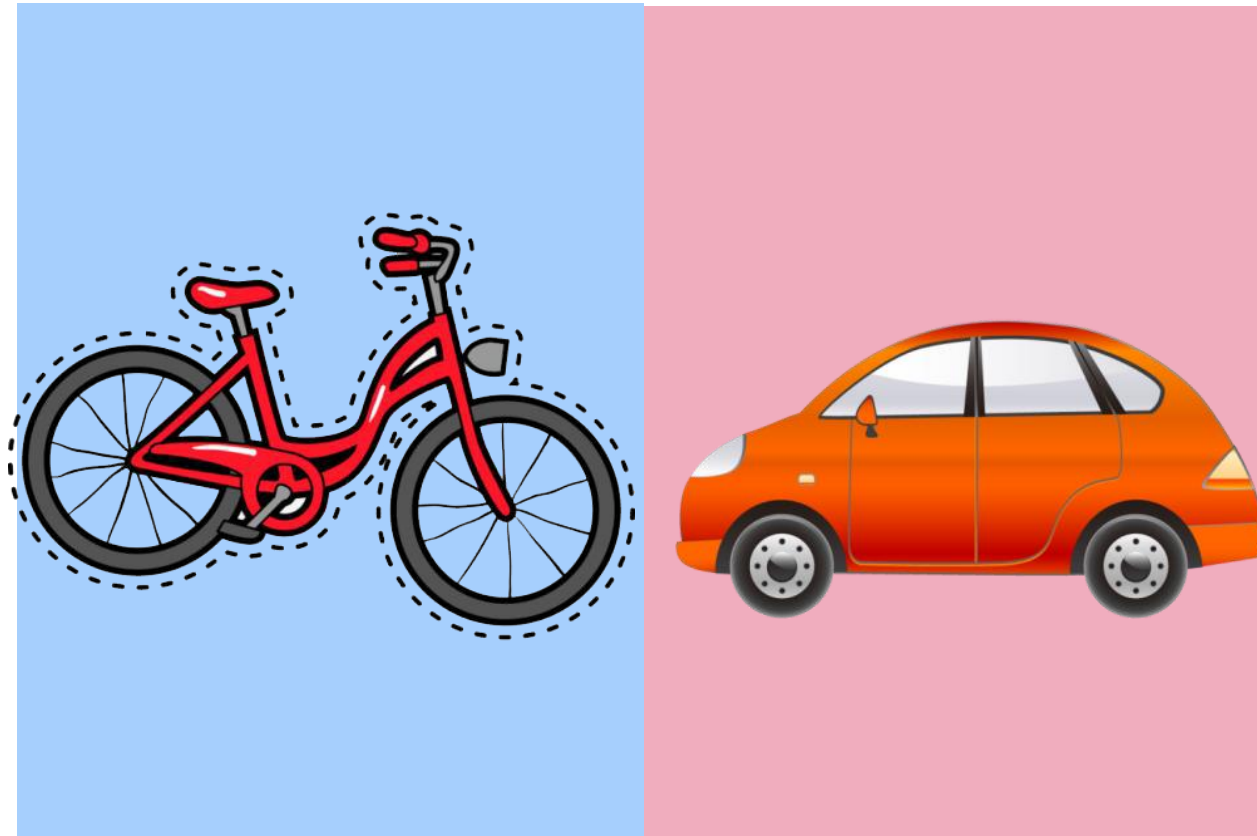
87% 汽车



13% 公共交通工具

小问答

选出你认为是绿色出行的交通方式

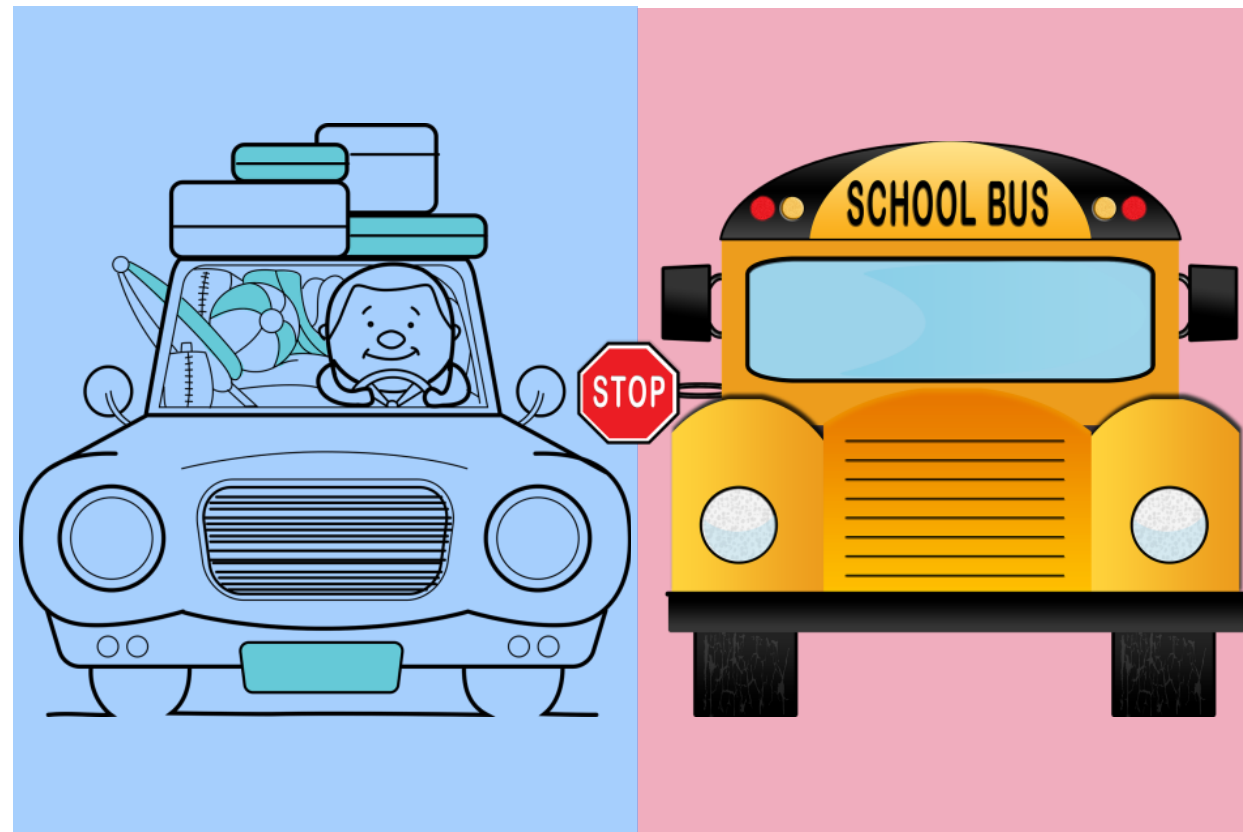


A.自行车

B.小汽车

小问答

选出你认为是绿色出行的交通方式



A.自驾车

B.班车

低碳排放知多少

怎样低碳生活

不喜欢的衣服、裤子，家里堆的纸箱、花纸，它们该如何处理？千万别扔。只要将它们稍加改造，就能焕然一新，成为一件装饰品，或者成为一件新的实用物品。



变废为宝

洗菜的水可以用来冲厕所，淘米水对洗去油污有一定效果，洗衣服的水可以洗拖把……只要我们愿意多转一个弯，就能合理用好每一滴水。



节约用水

走出房间，随手把开关关上；用节能灯泡替换普通灯泡，瓦数不要太亮，只要能不损伤视力就行；不要频繁地开冰箱；买空调选节能型的；如果居住楼层较高，建议安装太阳能热水器。



节约用电

低碳从小事做起



拒绝塑料袋

塑料袋难以被分解，
会严重污染环境。
“限塑令”的出台，
使用塑料袋的人越来越少了。
希望大家都能坚持下去。



节约打印用纸

纸是树木的产物，
树木可以帮助制造氧气，
净化空气。打印纸请
使用双面。



用手帕代替纸巾

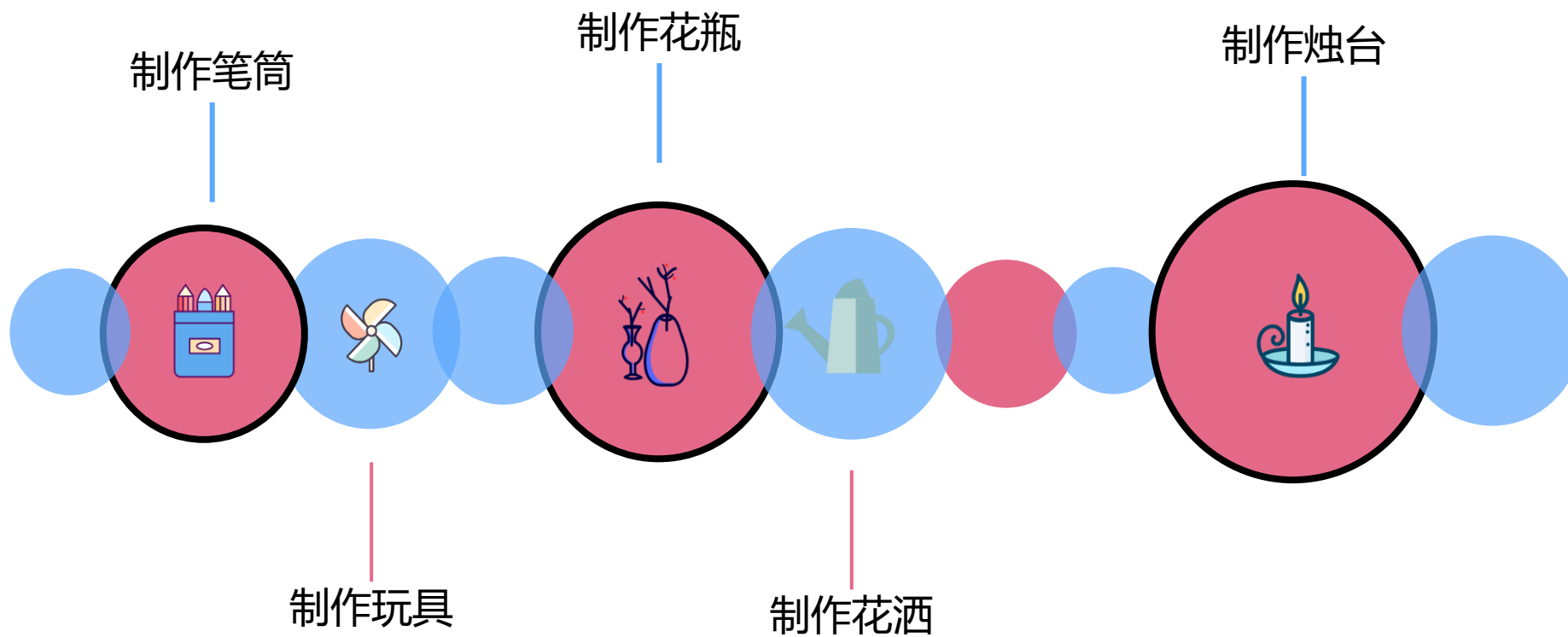
纸巾是树木的产物，
纸巾利用率太低，很
可能用了中间一小块
然后就被丢弃了。



拒绝一次性筷子

以可折叠餐具替代一
次性筷子。

课堂活动



如何利用废弃的矿泉水瓶



小朋友们，让我们开动脑筋，一起变废为宝吧~

样品展示



版权声明

- 本课程由【路孚特】授权提供，选自路孚特《绿行者》系列课程。在此，特别致谢路孚特对“云支教”助学计划的支持，以及对乡村儿童教育发展所做出的贡献。
- 本课程仅用于有爱有未来大学生志愿者及企业志愿者，针对乡村学校开展教育帮扶项目；同时，支持乡村学校用于开展课程教学。
- 未经授权许可，对课程内容进行摘取、复制、传播、修改、出租、售卖，或以其他方式进行处理及衍生其他作品的行为，均构成侵权。
- 任何企业、机构和个人，不得将本课程应用于商业用途。

有爱有未来企业志愿行动



云支教助学计划 Online Education Volunteer Project

为响应“乡村振兴”战略，有爱有未来企业志愿行动联合多家专业机构于2018年发起“云支教助学计划”，以“互联网+教育扶贫”的创新模式，为企业志愿服务和大学生助学支教提供可持续的教学直播平台，帮助乡村中小学校接触更多优质教育资源，助力乡村教育发展。

截至2020年，共有6家企业志愿者及139所高校大学生响应“云支教”，在安徽、青海、云南、海南、甘肃、四川、宁夏等地共计100所乡村学校已开展云支教各类型课程，直接受益学生1,193,372人次。



有爱有未来企业志愿行动 Share the Care Volunteer Organization

有爱有未来企业志愿行动创立于2006年，是国内领先的企业青年志愿服务平台和枢纽机构，服务于FESCO系统4万家中外企业和400万白领员工。有爱有未来长期关注和帮扶弱势儿童群体，是乡村儿童和城市特殊儿童教育援助领域的主要行动者，工作方向涉及乡村教育、环境保护、健康卫生、灾难救助四大领域，志愿服务项目和公益资源网络覆盖全国。

截至目前，有爱有未来已发动超过300家中外企业，在7个省市200所乡村学校开展超过600项/次公益项目和志愿服务活动，参与企业员工及高校大学生志愿者超过155万人次，近50万名乡村师生受益。

联系我们

联系人：Ms. Alina Wang王公佑
Office: 8610-82193926
Mobile: 135 2057 6052
Email: alina_wang@pmacasia.com





让每个孩子都能拥有更好的教育机会

有爱有未来企业志愿行动

中国北京市海淀区中关村南大街6号中电信息大厦614室

Web: www.sharethecare.cn