

企业/机构致谢

- 本课程由【伦敦证券交易所集团】授权提供，选自伦交所集团云支教系列课程。在此，特别致谢伦交所集团对“云支教”助学计划的支持，以及对乡村儿童教育发展所做出的贡献。

守护生命之源

云支教全国标准课程1.0版





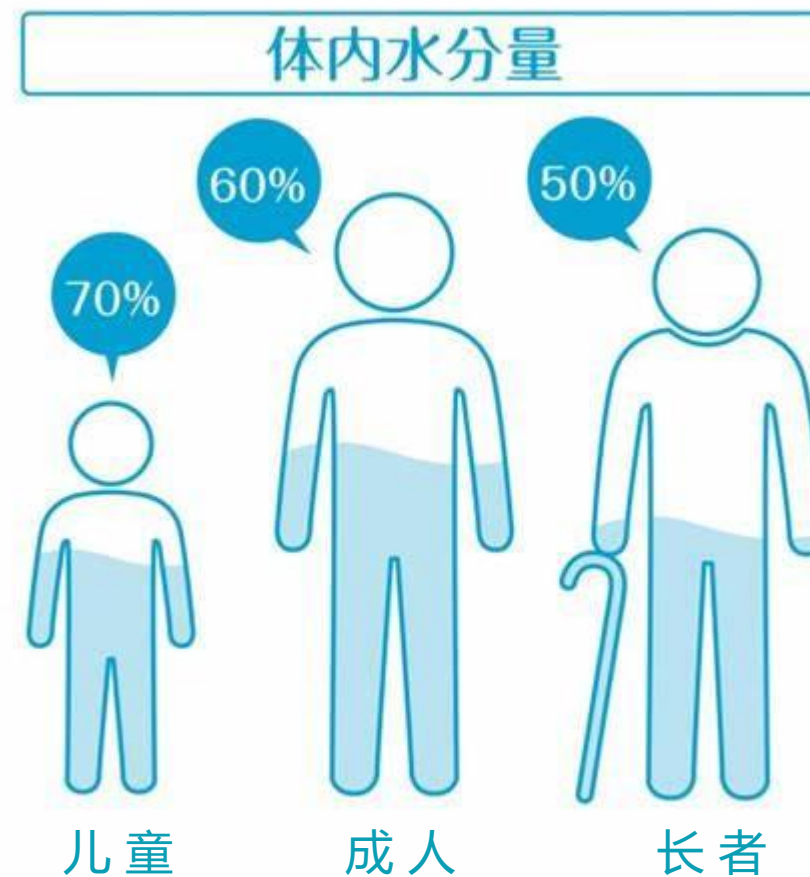
什么是生命之源？

水是生命之源



水是生命之源

水在生命演化中起到了重要的作用，
地球上的所有生物都需要水来维持生
命活动。水不仅构成身体的主要成分，
还具有许多生理功能，如促进代谢、
维持人体正常生理功能、调节体温等。
因此，水被广泛认为是生命的源泉。





水还能做什么？

水资源和我们生活的关系



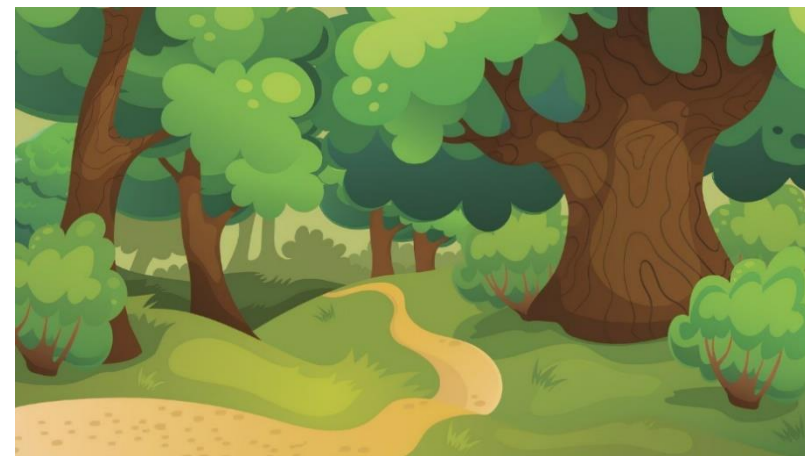
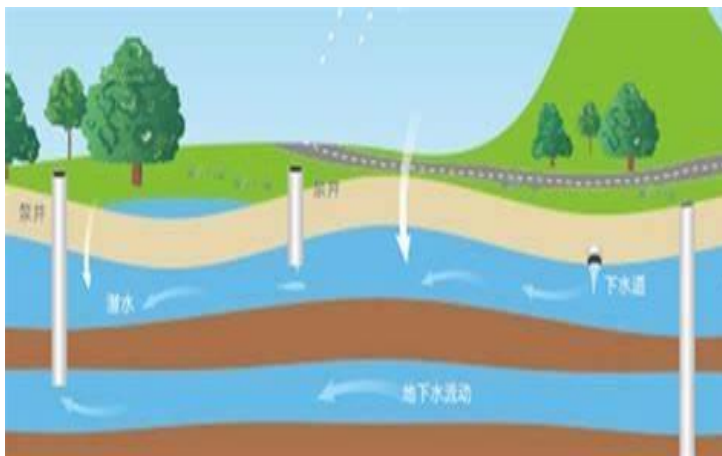
水资源和我们生活的关系



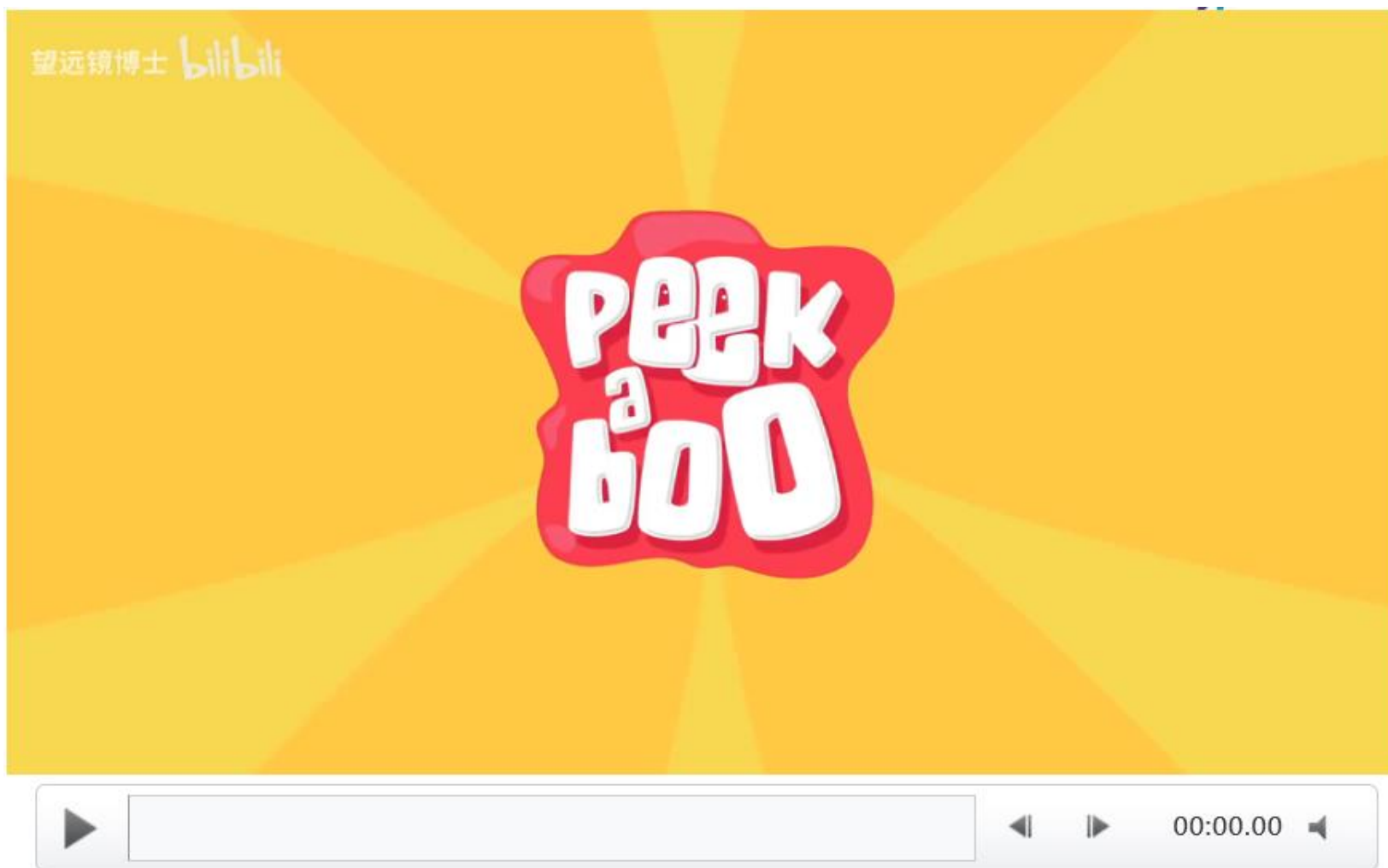


水的存在形式？

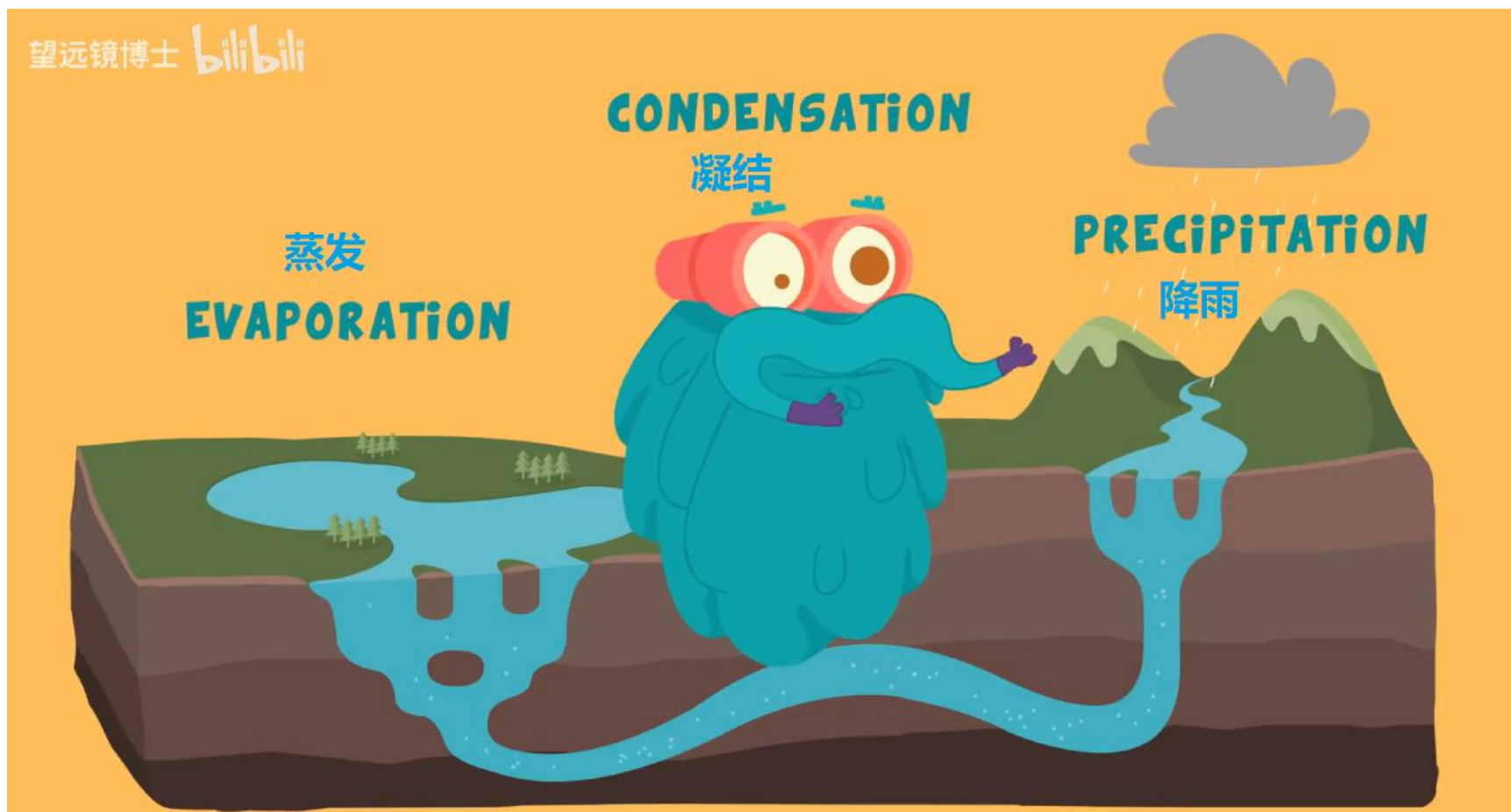
自然界的水



自然界的水循环



水的循环



水的循环



可再生资源

定义

可再生资源是指那些可以**自然再生或通过人工方式在相对较短的时间内恢复**的自然资源。

特点

- **持续性**：理论上，如果管理得当，可再生资源可以无限期地使用，不会耗尽。
- **自然再生能力**：可再生资源能够通过自然过程在人类时间尺度上恢复，如植物生长、水循环等。
- **环境友好性**：相比不可再生资源，可再生资源的使用通常对环境的影响较小，有助于减少温室气体排放和污染。

可再生资源

太阳能



风能



水能



生物能



不可再生资源

定义

不可再生资源是指那些在人类使用后，无法在可预见的时间内**自然再生或人工恢复**的自然资源。这些资源通常是有限的，一旦耗尽，就无法再次使用。

特点

- **有限性**：不可再生资源的总量是有限的，一旦被消耗，无法在人类的时间尺度内自然恢复。
- **环境破坏性**：开采和使用不可再生资源可能会对环境产生负面影响，包括生态破坏、污染和气候变化。
- **可替代性**：随着对可持续性的重视，许多不可再生资源正在寻找或开发替代品，如使用可再生能源替代化石燃料。

不可再生资源

石油



煤炭



矿产



天然气



身边的可再生资源和不可再生资源



身边的可再生资源和不可再生资源

● 场景：课室

矿产
资源



阳光

森林
资源

土地资源



可再生=取之不尽？

水污染现状



保护水资源，我们能做什么？

- **节约用水：**用水时不用把水龙头开到最大，随手关闭水龙头。
- **一水多用：**淘米水可以用来洗菜，洗菜的水可以收集起来浇花，浇庄稼。
- **不往江河中扔垃圾：**从我做起，保持水源清洁。
- **积极参与各种环保活动：**参加学校组织的环保知识讲座、参与河流清理等。

保护水资源，我们能做什么？



课程总结回顾

- 水资源与生活的联系
- 自然界的水循环
- 可再生资源与不可再生资源
- 生活中怎么保护水资源

课堂小测试

- ____是生命之源?
- 雪山或者冰川可以通过____形式进入水循环?
- 南极大陆覆盖的冰层也是水资源，这个说法对吗?
- 河流里面的水到水蒸气的过程是升华，对还是错?
- 因为水是可再生资源，生活中我们就可以随意用水，这种做法对吗?

版权声明

- 本课程由【伦敦证券交易所集团】授权提供，选自伦交所集团云支教系列课程。在此，特别致谢伦交所集团对“云支教”助学计划的支持，以及对乡村儿童教育发展所做出的贡献。
- 本课程仅用于有爱有未来大学生志愿者及企业志愿者，针对乡村学校开展教育帮扶项目；同时，支持乡村学校用于开展课程教学。
- 未经授权许可，对课程内容进行摘取、复制、传播、修改、出租、售卖，或以其他方式进行处理及衍生其他作品的行为，均构成侵权。
- 任何企业、机构和个人，不得将本课程应用于商业用途。

有爱有未来企业志愿行动
2025年3月28日



云支教助学计划 Online Education Volunteer Project

为响应“乡村振兴”战略，有爱有未来企业志愿行动联合多家专业机构于2018年发起“云支教助学计划”，以“互联网+教育扶贫”的创新模式，为企业志愿服务和大学生助学支教提供可持续的教学直播平台，帮助乡村中小学校接触更多优质教育资源，助力乡村教育发展。

截至2024年，共有来自19家企业员工志愿者、391所高校大学生志愿者响应“云支教”项目，覆盖全国31个省级行政区228座城市的619所乡村中小学，累计开展支教课时数量为25,957课时，154,534名乡村学生直接受益。



有爱有未来企业志愿行动 Share the Care Volunteer Organization

有爱有未来创立于2006年，是国内领先的企业志愿服务项目平台和枢纽机构，服务于FESCO系统数万家中外企业和数百万白领员工。有爱有未来以教育、环境、健康、艺术作为志愿服务的主要工作方向，聚焦联合国可持续发展目标（SDGs）、企业社会责任（CSR）、ESG环境责任和多元平等包容等相关议题，积极响应国家乡村教育振兴、双碳行动、健康中国等政策倡导，持续开展形式多样的企业志愿服务项目，公益资源网络覆盖全国。

截至目前，有爱有未来已发动超过300家中外企业，在中国31个省市的600余所乡村学校开展超过900项/次公益项目和志愿服务活动，参与企业员工及高校大学生志愿者超过160万人次，超过136万名乡村师生受益。

联系我们

Ms. Alina Wang王公佑
Office: 8610-82193926
Mobile: 135 2057 6052
Email: alina_wang@youthimpact.cn





让每个孩子都能拥有更好的教育机会

有爱有未来企业志愿行动

中国北京市海淀区中关村南大街2号数码大厦A座3207室

www.sharethecare.cn